

RENTAL CATALOG

Vol.1



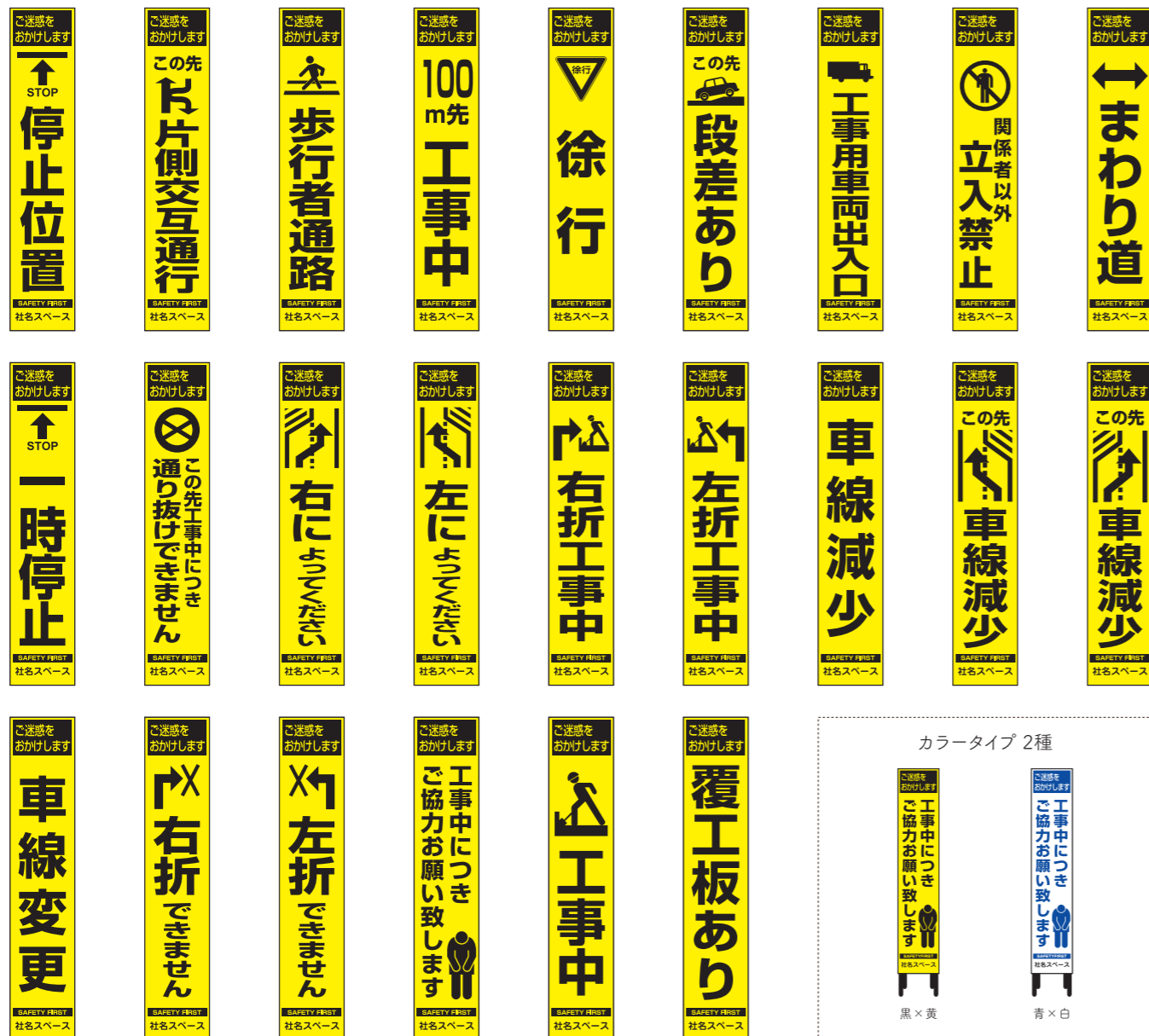
TOTAL 株式会社トータル
SIGN & CONSTRUCTION

〒874-0829

大分県別府市上原町7番33号

TEL 0977-27-5825 / FAX 0977-27-5835

スリム看板(アルミR枠・高輝度反射/W280×H1400) ※ご希望によりサイズ違い、別注品も承ります。



スリム看板(W280×H1400) ※ご希望によりサイズ違いも承ります。



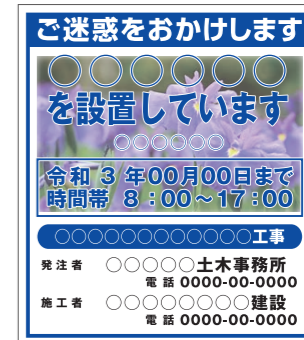
親看板(大・中・小) ※ご希望によりイラスト・写真入も承ります。



【イラスト無例】大:W1100×H1400



【イラスト入例】中:W800×H1200

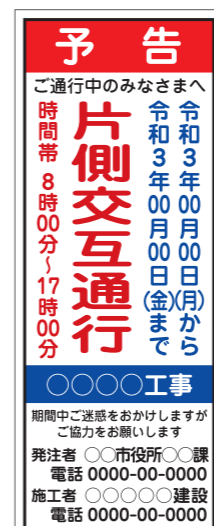


【写真入例】小:W800×H900

予告看板(大・中・小・HC・スリム) ※ご希望により横文字・縦文字、地図入も承ります。



【横文字例】HC:W550×H1400



【縦文字例】HC:W550×H1400



【地図入例】HC:W550×H1400



スリム:W280×H1400

特許取得のアルミRアングルでうれしい3つの大幅アップ!!

お取り扱いにはトータルのみ!

- 1 見た目の美しさアップ!!**
- 2 安全性アップ!!**
看板枠がカバーされているので、万が一歩行者が接触しても安全です。
- 3 環境への配慮がアップ!!**
従来品のように養生カバーがいらないので処分時の廃棄物も少なくて済みます。

さらに!!

電柱などへの取付けが簡単(金具付) ※標準装備

アルミガード看板

関連商品も 看板ウエイト設置可能
ガードレール用スタンド
姉妹品も

(1100×1400) 800×900) タイプもレンタル可能です。
※板面製作費が別途必要となります。
※写真は800×900タイプです。

地図看板(大・中・小・HC・スリム)

ご迷惑をおかけします

左折後交差点工事につき**大型車左折できません**
お急ぎの方は**迂回**をお願いします
工事期間 令和3年00月00日～令和3年00月00日まで

大:W1100×H1400

夜間交通止のお知らせ

この先東高校踏切が**修繕工事**の為、**通行止**になります。**迂回路**へお通り下さい。ご協力をお願いします。
期間 00月00日～00月00日
時間 23:00～翌6:00(夜間)

中:W800×H1200

迂回路のお知らせ

下記区間**通行止**につき**迂回**のご協力をお願いします。
期間 令和3年00月00日～令和3年00月00日まで
時間 8:00～17:00

小:W800×H900

コロナ看板(各種サイズあり) ※ご希望によりサイズ違いも承ります。

一人ひとりのこころがけ

新型コロナウイルス感染症対策実施中

社名スペース

HC:W550×H1400

お願い

発熱等の風邪の症状がある方
または、**新型コロナウイルス感染者(疑いを含む)**との接触があった方は、現場内への入場を**ご遠慮**願います。

社名スペース

HC:W550×H1400

新型コロナウイルス感染症対策

【正しい手の洗い方】

- 手をぬらし石鹸で手のひらを洗う
- 手の甲をのぼすようにこする
- 指先・爪の間を念入りにこする
- 指の間を洗う
- 親指と手のひらをねじり洗います
- 手首も忘れずに洗う

社名スペース

HC:W550×H1400

新型コロナウイルス感染症対策

一人ひとりのこころがけ

社名スペース

HC:W550×H1400

4週6休・4週8休看板(各種サイズあり) ※ご希望によりサイズ違いも承ります。

4週6休試行工事

この工事は、建設産業の**就労環境の改善**に取り組むため、原則**日曜日**は、現場での作業は行いません。
(4週間で6日間の休みを取り入れています。)

発注者 ○○市役所○○部○○課
受注者 ○○○○○株式会社

中:800×H1400

週休2日試行工事(4週8休制)

この工事は、建設産業の**就労環境の改善**に取り組むため、原則**土曜日**、**日曜日**は、現場での作業は行いません。

発注者 ○○市役所○○部○○課
受注者 ○○○○○株式会社

小:W800×H900

私たちの工事現場では4週6休制を取り入れています

この工事は、建設産業の**就労環境の改善**に取り組むため、原則**日曜日**は現場での作業は行いません。
(4週間で6日間の休みを取り入れています。)

発注者 ○○市役所○○課
施工者 ○○○○○株式会社

HC:W550×H1400

4週8休試行工事

に取り組んでいる現場です!!

社名スペース

スリム:W280×H1400

サブロー君(W1820×H910) ※ご希望により別注品も承ります。

安全第一 社名スペース

無災害 + 記録票

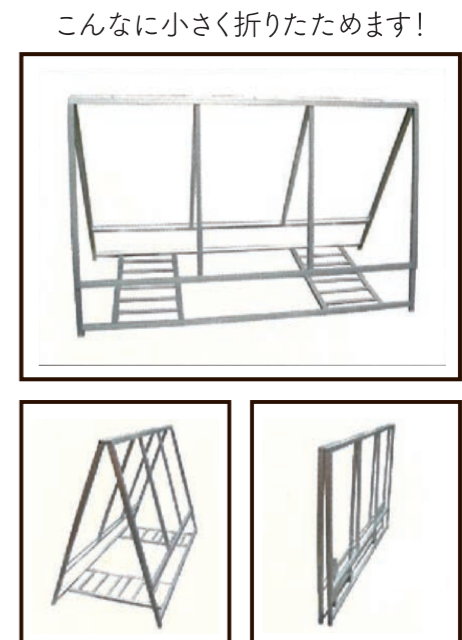
安全施工サイクル

建設用クレーンの標準合図法

ワイヤーロープの使用禁止基準

作業主任者の共通職務

【例1】



- 丈夫で錆びないアルミ製。
- 強風・潮風(塩害)・雨・雪に強い!
- 看板パネルの差し替えが簡単!
- 軽くて持ち運びが簡単!
- 簡単に薄くたためて収納に便利!
- 開き止め兼重し置き付き!

安全第一 社名スペース

建設業の許可票

施工体系図

この工事の元請事業主は建設業に加入しています

ご迷惑をお掛けしてまことにすみません

安全には特に気を付けて作業しておりますからしばらくの間ご協力をお願いします。

労災保険関係成立票

緊急時連絡表

有資格者一覧表

作業主任者一覧表

【例2】

システム掲示板(W900×H2000 4連・3連)

安全掲示板

基本方針・安全重点目標

緊急時連絡表

安全施工サイクル

建設用クレーンの標準合図法

ワイヤーロープの使用禁止基準

無災害記録表

有資格者一覧表

作業主任者一覧表

【4連タイプ例】

安全掲示板

安全施工サイクル

安全十訓

建設用クレーンの標準合図法

ワイヤーロープ使用禁止基準

ワイヤーロープの点検色

【3連タイプ例】

レボコーン(赤)



- サイズ：H720mm
- ベースサイズ：H40×W355×D355mm
- 重量：約3.5kg
- 材質：PVC

レボコーン(黄緑)



- サイズ：H720mm
- ベースサイズ：H40×W355×D355mm
- 重量：約3.5kg
- 材質：PVC

レボコーン(緑)



- サイズ：H720mm
- ベースサイズ：H40×W355×D355mm
- 重量：約3.5kg
- 材質：PVC

コーンバー



- サイズ：φ34×L2000mm
- カラー：赤白、緑白
- 重量：600g
- 材質：樹脂

アルミコーンバー



- サイズ：φ34×L2000mm
- カラー：赤白
- 材質：アルミ

A型バリケード



- サイズ：H750×W450×D70mm
- 重量：約2.3kg
- 材質：HDPE

動物型バリケード(カメ)



- サイズ：H800×W460×D50mm
- 重量：約2.1kg
- 材質：PE

単管パイプ



- サイズ：φ48.6
- ※5m(少数)、4m、3m、2mあり

矢印板(ソーラー式LED)



- LED：赤30個
- ソーラーパネル：1.5W
- 電源：ニッケル水素電池・単一電池2本(別売)
- 点灯時間(無日照)：標準モード…約5日(満充電時) エコモード…約10日(満充電時)
- 点灯時間(乾電池)：標準モード…約90時間 エコモード…約180時間
- 点灯パターン：点滅/流動
- サイズ：H464×W779×D105mm
- 質量：約5.8kg
- 材質：フレーム…PE 矢印部…ポリカーボネート
- その他：ON-OFFスイッチ 電源自動切替機能 エコモード 夜間自動点滅機能付

矢印板(山型)



- サイズ：H455×W900×D400mm
- 重量：5kg
- 材質：ABS樹脂

矢印板(折畳み・反射)



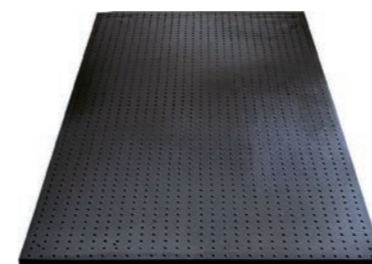
- サイズ：H500×W900mm
- 重量：7.7kg
- 材質：アルミ

矢印板(折畳み・高輝度反射)



- サイズ：H500×W900mm
- 重量：12kg
- 材質：ガルバニウム

ブラックターフ



- サイズ(厚さ×幅×長さ)：20mm×1m×2m、15mm×1m×2m
- 重量(上記サイズ其々)：48kg、36kg

クッションドラム



- サイズ：φ580×H830mm
- 材質：PE
- その他：水袋5コ入

消火器



- 薬剤(粉末ABC)：約3.0kg
- サイズ：約H460mm
- 重量：4.1kg

樹脂フェンス



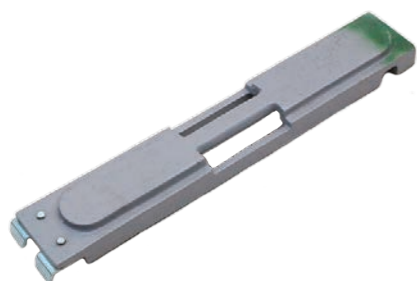
■サイズ：H1000×W1000×D59mm
 ■重量：3.65kg（本体・脚2本セット時）
 ■材質：PP

フェンス用台 ダイロックII



■サイズ：H100×W300×D260mm ■重量：12kg ■材質：鋳物

看板枠用鋳物



■サイズ：H60×W105×D640mm ■重量：10kg ■材質：鋳物

鋳物ブロック



■サイズ：H80×W200×D370mm ■重量：10kg ■材質：鋳物

ガードスチール



■サイズ：H285×W145×D80mm ■重量：10kg ■材質：鋳物

水タンク



■サイズ：H160×W420×D320mm ■重量：13kg（満水時） ■材質：PE

ガードレール金具



■サイズ：W275×H1400mm用、W550×H1400mm用

ソーラーモーションライト



■材質：ABS・アルミニウム
 ■点灯時間：10時間（8時間満充電時）

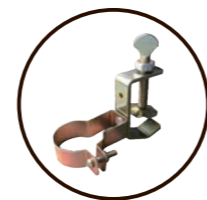


※ソーラーモーションライト用
 金具も承ります。

ソララ



■LED：超高輝度LED×赤4個/緑2個
 ■電源：ニッケル水素単3形電池×1本
 ■点灯時間：約15日（1日12時間使用時）
 ■発光パターン：上→中→下と2個づつ点滅
 ■点灯条件：電源ON時に夜間のみ点滅
 ■サイズ（高さ×点灯部直径×厚み）：197×74×56mm
 ■重量：約195g（電池含む）



※バイス金具も承ります。

ソーラーモーションライト（マグネットタイプ）



■材質：ABS・アルミニウム
 ■点灯時間：10時間（8時間満充電時）

チューブライト ※100V用も承ります。



■LED：赤24個
 ■ソーラーパネル：1W
 ■電源：ニッケル水素電池
 ■点灯時間（無日照）：約8日（満充電時）
 ■点灯パターン：交互点滅
 ■サイズ：φ22×10m
 ■重量：約3.2kg
 ■材質：ポリ塩化ビニール
 ■その他：
 ・ON-OFFスイッチ
 ・夜間自動点滅機能付
 ・Sカン
 ・10mチューブ2本
 ・ソーラー部のセット

LEDソーラー式ビックラブ



- LED：
 - 発光部…レッド80個ブルー20個
 - センター発光部…キセノンランプ
- 電源：AC100V/DC12V
- 定格：AC100V/7W
- サイズ：φ600mm
- 重量：4kg

GPSソーラー式信号機



- 信号機：
 - 発光部径250φ×2灯
 - 赤点灯時『×』抜き・青点灯時『↑』抜き
 - 超高輝度LED
 - …赤:630nm以下 青:470nm前後 黄:591nm前後
- 消費電力：約2W以下
- 制御方法：
 - 自動同期運転
 - ・GPS衛星電波による同期方式
 - …ランダム設定スタート可能
 - ・トンネルモード
 - …同時スタートによる内部時計同期方式
 - 手動操作運転
 - …外部接点入力による信号機手動切替
- 機能：
 - 青時間調整…最大40%まで増減・時間帯入替
 - 任意設定時間入力
 - 3差路、4差路対応
 - リセット（初期化）機能搭載
- 輝度調節：昼夜2段階自動切り替え
- サイズ：W600×H2070×D600mm
- 質量：約50kg

ソーラー式電光盤（車載式）



- サイズ：H1820×W1000
- 重量：90kg（内バッテリー40kg）



軽量タイプのため、大人二人の手で簡単に荷台に積載できます。



厚さ約100mmの薄型バッテリーボックス。



USBフラッシュメモリーで自由なメッセージを標示でき、ファイルで管理が可能。

レンタル
メーカー
お取り寄せ

ソーラー式電光盤面横型（昇降式）



- 表示色：オレンジ単色
- バッテリー：30AH 電圧DC12V
- 充電器：入力 AC100V 出力 DC12V
- 点灯時間：約7日 ※(24時間点滅)条件により異なります。
- 外形サイズ：H 1,960～2,760×W1,250×D1,370mm
- 画面サイズ：H320×W960mm 3文字1段(3パネル)
- 重量：約165kg

レンタル
メーカー
お取り寄せ

ソーラー式電光盤面縦型



- 表示色：オレンジ単色
- バッテリー：30AH 電圧DC12V
- 充電器：入力 AC100V 出力 DC12V
- 点灯時間：約7日 ※(24時間点滅)条件により異なります。
- 外形サイズ：H 2,270×W650×D1,000mm
- 画面サイズ：H960×W320mm 1文字3段(3パネル)
- 重量：約110kg

レンタル
メーカー
お取り寄せ